

Specification sheet

LF 180

FA 4X2 Bakwagen, 12t



ENGINES

- LF 180 PX-5 (135 kW / 184 pk)
- LF 210 PX-5 (157 kW / 213 pk)
- LF 230 PX-7 (172 kW / 234 pk)
- LF 260 PX-7 (194 kW / 264 pk)

GVM¹⁾

11680 kg

Max. front 4480 kg

Max. rear 7200 kg

GCM²⁾

12000 kg

003F3602BBAA - 202217B - 14-01-2022

DAF Trucks N.V., DAF Nederland, 040-2677777, www.daf.nl

CABINE-EXTERIEUR

Day Cab met stalen bumper, getint glas en elektrische ruitbediening. Hoofdspiegels en groothoekspiegels elektrisch verwarmd. Cabinebreedte 2130 mm.; Groen getint glas; Elektrisch verstelbare spiegels; Spiegelsteunen, opbouwbreedte 2,50-2,60 m; Frontspiegel.

Optional

02576	Verlengde Day Cab	07343	Trottoirzichtruit bijrijdersportier
02106	Sleeper Cab	00915	Geen glas aan zijkant/enkel glas achter
01173	Cabine-ophanging mechanisch	09101	Groen getint glas, verwarmd
01605	Cabine-ophanging mechanisch, versterkt	03605	Spiegelsteunen, opbouwbreedte 2,10-2,29 m
09983	Mistlampen	09282	Spiegelsteunen, opbouwbreedte 2,30-2,40 m
09984	Mistlampen en bochtverlichting	09283	Spiegelsteunen, opbouwbreedte 2,40-2,50 m

AÉRODYNAMICA

Optional

09287	Fenders voorbereid	07112	Fenders lang (set)
04906	Fenders	07093	Fenders kort (set)

KLEUREN

; Koplamppaneel en bumper: Stone Grey; Chassiskleur grijs..

Optional

06485	Koplamppaneel en bumper: cabinekleur	16153	Cabine- en chassiskleuren
-------	--------------------------------------	-------	---------------------------

CABINE-INTERIEUR

Stuur links (LHD); Mechanisch verstelbare stuurkolom; Chauffeursstoel: luchtgeveerd; Bijrijdersstoel: vast velours; Opbergbak motortunnel.

Optional

01847	Stuur rechts (RHD)	04346	Onderste bed, standaard hoogte
09271	Stuurwiel, leer, kleur zwart	02214	Zonder air-conditioning
03516	Pneumatisch verstelbare stuurkolom	03703	Standverwarming Air Top 2000
00967	Veiligheidsgordels, rood	04246	Dakluik, handbediening
16158	Stoeltypen	04258	Dakluik, elektrische bediening

COMMUNICATIE EN RIJMANAGEMENT

FMS-connector, voorbereid; Tachograaf digitaal, Stoneridge 1C; Adaptive Cruise Control met FCW en AEBS-3.

Optional

16155	Audioapparatuur, merken en typen	07261	TruckPhone
-------	----------------------------------	-------	------------

VEILIGHEID EN BEVEILIGING

Lane Departure Warning-systeem; Voertuigstabiliteitsregeling (VSC); Basis startblokkeringssysteem.

Optional

08631	Airbag (chauffeur) en 2 gordelspanners	06634	Blokkering, 5 minuten en alarm (SCM BV03-B2)
07414	Achteruitrijsignalering met zelfregelend volume	06635	Blokkering, 15 minuten en alarm (SCM BV03-B3)
01723	Zonder achteruitrijsignalering	16156	EC-ADR-pakketten
06633	Blokkering, 5 minuten (SCM BV03-B1)		

WIELOPHANGING EN ASSEN

Vóór: 4,50 t, paraboolvering, F48; Achter: 8,50 t, paraboolvering, SR8.22.

Optional

01372	Luchtvering achter	00369	Asymmetrische paraboolvering achter
-------	--------------------	-------	-------------------------------------

WIELEN EN BANDEN

Vooras(sen): 245/70R17,5; Aangedreven achteras(sen): 245/70R17,5; Wielmoerafschermingsringen zilvergrijs.

Optional

06764	Wielmoerafschermingsringen zwart	16152	Bandenmerken en -typen
-------	----------------------------------	-------	------------------------

AANDRIJFLIJN

PX-5-motor, 4-cilinderdieselmotor, 4,5 liter. Vermogen 135 kW (184 pk) bij 2300 omw/min. Max. koppel 750 Nm bij 1100-1600 omw/min.; Uitlaatemissie Euro 6; Motorstop na stationair draaien, 5 minuten; Handgeschakelde versnellingsbak, 6 versnellingen; Overbrengingsverhouding versnellingsbak 6.58-0.78; Achterasverhouding 3,31.

Optional

08834	AS Tronic- versnellingsbak, 6 versnellingen	09888	Automatische versnellingsbak, 5 versn.
-------	---	-------	--

REMSYSTEEM

Uitlaatrem.

CHASSIS

Wielbasis 4,30 m / achteroverbouw 2,32 m; Langsliggerhoogte 210 mm; EAS-unit rechts, uitl.mndng rechts naar achter; Kunststof brandstoftank 110 l; Tank voor AdBlue® 25 l, chassis rechts; Antispatwatermatten.

Optional

02011	Reservewieldrager in de achteroverbouw	03323	Achterlicht met LED's
07071	Reservewieldrager rechts		

VOLGWAGENUITRUSTING

Sluitbalk.

Optional

04661	D-waarde van dwarsbalk D= 8,5
-------	-------------------------------

OPBOUW EN VOORBEREIDINGEN VOOR HET OPBOUWEN

Geen opbouwmodule (BBM); Applicatieconnector in chassis; Standaard gatenpatroon voor opbouwbevestiging.

Optional

09952	Opbouwmodule (BBM) full	01503	Markeerverlichting zijkant
02597	Applicatieconnector voor laadklepbediening	07487	Opbouwbevestiging BAM 1, levering losse consoles
02950	Applicatieconnector voor hydraulisch platform	07488	Opbouwbevestiging BAM 3, levering losse consoles
09240	Applicatieconnector vuilniswagen		

PTO

Optional

06624	Indirecte motor-PTO vóór	16148	PTO-typen en posities
06785	Motor-PTO vóór met voorbereiding generator 22,5 kW		

ELEKTRISCHE INSTALLATIE

Dynamo 80 A, accu's 2x 125 Ah..

Optional

01897	Dynamo 100 A	08797	Accu's 2x175 Ah
-------	--------------	-------	-----------------

TOTAAL VOERTUIGGEWICHT EN TREINGEWICHT

Chassisgewicht-gerelat. technisch GVM max 12000 kg; Aandrijflijn-gerelat. technisch GCM gelijk aan GVM.

Optional

00054	Aandrijflijn-gerelateerd max. GCM 18000 kg	08629	Aandrijflijn-gerelateerd max. GCM 22000 kg
00728	Aandrijflijn-gerelateerd max. GCM 20000 kg	03700	Aandrijflijn-gerelat. technisch GCM = GVM+ 3500 kg

TOEPASSINGSCONDITIES

Vochtafscheider, onverwarmd; Luchtinlaat laag.

Optional

02270	Koud klimaat	09960	Luchtinlaat op het cabinedak
04767	Vochtafscheider, verwarmd	04987	Vliegenschermd radiator
04482	Luchtinlaat hoog, achter cabine		

AFLEVERING VOERTUIG

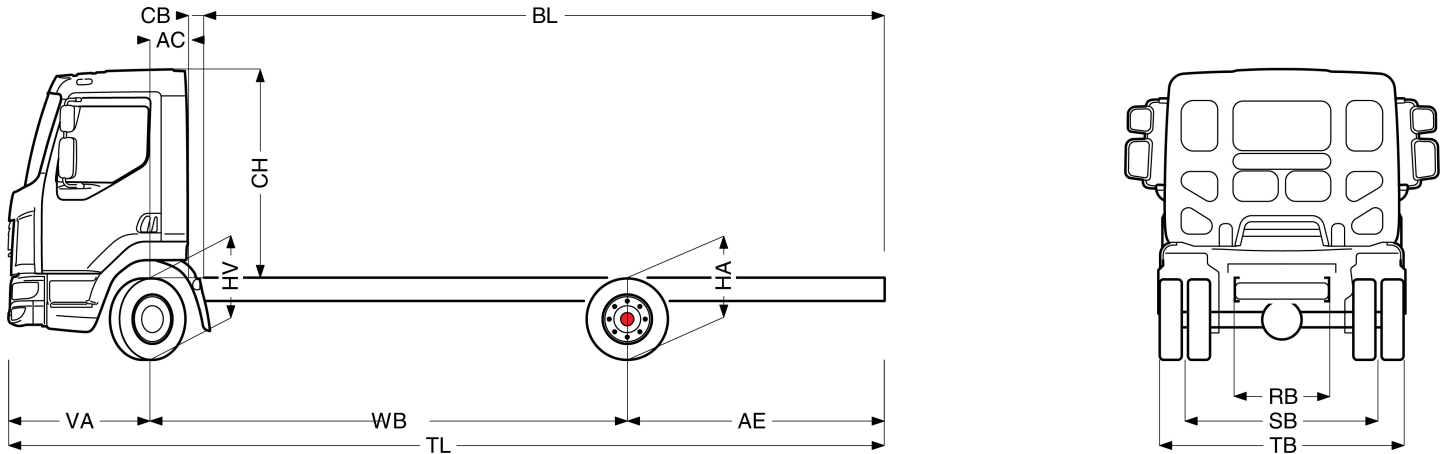
Standaard gereedschapsset.



Go to [DAF.com](https://www.daf.com) to configure your own perfect DAF.

LF 180

FA 4X2 Bakwagen, 12t



	Wheelbase - AE		Unladen weight ¹⁾			Gross Carrying Capacity			Variable dimensions									
	WB	AE ⁵⁾	Front	Rear	Total	Front	Rear	Total	AC	CB ⁶⁾	CH ⁷⁾	BL ⁸⁾	BL	TL	HA ⁹⁾	HA ¹⁰⁾	TK ¹¹⁾	TW ¹²⁾
DAY CAB	3,05	1,80	2582	1090	3673	1898	6110	8007	0,33	0,12	1,84	3,75	3,75	6,13	1,05	0,89	10,58	11,89
	3,15	1,62	2619	1112	3732	1861	6088	7948	0,33	0,12	1,84	3,93	3,93	6,05	1,05	0,89	10,82	12,14
	3,55	1,87	2605	1108	3713	1875	6092	7967	0,33	0,12	1,84	4,53	4,53	6,70	1,05	0,89	11,79	13,13
	3,90	2,12	2609	1125	3734	1871	6075	7946	0,33	0,12	1,84	5,06	5,06	7,30	1,05	0,89	12,64	14,00
	4,30	2,32	2617	1139	3756	1863	6061	7924	0,33	0,12	1,84	5,68	5,68	7,90	1,05	0,90	13,62	14,99
	4,65	2,65	2622	1167	3790	1858	6033	7890	0,33	0,12	1,84	6,21	6,21	8,58	1,05	0,89	14,48	15,87
	5,00	2,72	2639	1181	3821	1841	6019	7859	0,33	0,12	1,84	6,77	6,77	9,00	1,05	0,90	15,34	16,74
	5,40	2,32	2663	1162	3824	1817	6038	7856	0,33	0,12	1,84	7,41	7,41	9,00	1,05	0,90	16,32	17,74
	5,70	2,30	2681	1176	3857	1799	6024	7823	0,33	0,12	1,84	7,87	7,87	9,28	1,05	0,91	17,06	18,48
	6,10	2,55	2688	1196	3884	1792	6004	7796	0,33	0,12	1,84	8,50	8,50	9,93	1,05	0,91	18,05	19,48
6,40	2,70	2693	1207	3900	1787	5993	7780	0,33	0,12	1,84	8,97	8,97	10,38	1,05	0,91	18,79	20,23	
6,70	2,90	2704	1233	3937	1776	5967	7743	0,33	0,12	1,84	9,43	9,43	10,88	1,05	0,90	19,54	20,98	
SLEEPER CAB	WB	AE ⁵⁾	Front	Rear	Total	Front	Rear	Total	AC	CB ⁶⁾	CH ⁷⁾	BL ⁸⁾	BL	TL	HA ⁹⁾	HA ¹⁰⁾	TK ¹¹⁾	TW ¹²⁾
	3,55	1,87	2711	1125	3836	1769	6075	7844	0,73	0,07	1,87	3,90	3,90	6,70	1,05	0,89	11,79	13,13
	3,90	2,12	2717	1140	3857	1763	6060	7823	0,73	0,07	1,87	4,44	4,44	7,30	1,05	0,89	12,64	14,00
	4,30	2,32	2725	1154	3879	1755	6046	7801	0,73	0,07	1,87	5,07	5,07	7,90	1,05	0,89	13,62	14,99
	4,65	2,65	2732	1181	3913	1748	6019	7767	0,73	0,07	1,87	5,61	5,61	8,58	1,05	0,89	14,48	15,87
	5,00	2,72	2750	1194	3944	1730	6006	7736	0,73	0,07	1,87	6,16	6,16	9,00	1,05	0,89	15,34	16,74
	5,40	2,32	2774	1173	3947	1706	6027	7733	0,73	0,07	1,87	6,82	6,82	9,00	1,05	0,90	16,32	17,74
	5,70	2,30	2793	1187	3980	1687	6013	7700	0,73	0,07	1,87	7,31	7,31	9,28	1,05	0,90	17,06	18,48
	6,10	2,55	2801	1206	4007	1679	5994	7673	0,73	0,07	1,87	7,94	7,94	9,93	1,05	0,90	18,05	19,48
	6,40	2,70	2806	1217	4023	1674	5983	7657	0,73	0,07	1,87	8,41	8,41	10,38	1,05	0,90	18,79	20,23
6,70	2,90	2818	1243	4060	1662	5957	7620	0,73	0,07	1,87	8,88	8,88	10,88	1,05	0,90	19,54	20,98	

OTHER DIMENSIONS VA: 1,28 HV¹³⁾: 0,94 HV¹⁴⁾: 0,86 RB: 0,86 SB: 1,74 TB¹⁵⁾: 2,32

- GVM in overeenstemming met registratie documenten.
- GCM in overeenstemming met registratie documenten.
- Asbelasting bij standaardbandmaat.
- Chassis en cabine gewicht met: standaard specificatie, 99 liter brandstof, 23 liter AdBlue® en chauffeur van 80 kg, tolerantie ± 3%. Het wijzigen van de specificatie kan grote gevolgen hebben voor het voertuiggewicht.
- Andere AE-maten zijn voor de meeste WB beschikbaar. Pas de overhang aan de achterkant op de berekende opbouw lengte aan.
- Getoonde CB maat is gebaseerd op standaard luchtinlaat en/of uitlaat.
- Cabine hoogte tot bovenzijde gesloten dakluik.
- Baklengte gebaseerd op gelijkmatig verdeelde belasting en standaard uitvoering.
- Hoogte, in onbeladen toestand, ter plaatse van hart aangedreven as.
- Hoogte, in beladen toestand, ter plaatse van hart aangedreven as.
- TK = draaicirkel over de buitenzijde van de wielen
- TW = draaicirkel over de bumper
- Hoogte, in onbeladen toestand, ter plaatse van hart vooras(sen).
- Hoogte, in beladen toestand, ter plaatse van hart vooras(sen).
- TB is de totale breedte aan de achterzijde. (Bij het midden van de vooras 255).

Depending on the vehicle configuration a specific option may not be possible. The availability and specification of this vehicle may differ per country. For further information please contact the DAF organisation. Pictures and technical illustrations are not binding in detail and can differ from the standard specification. Subject to modification without prior notice.